

BRANŻA: KONSTRUKCJE RZĘDNA ZERA PROJEKTOWA: ±0,00=172,80
DODATKOWE DOMIARY WYKONYWAĆ Z WERSJI ELEKTRONICZNEJ

KONSTRUKCJE STALOWE

KLASA WYKONANIA KONSTRUKCJI: EXC2
KLASA KONSEKWENCJI: CC2
KLASA NIEZAWODNOŚCI: RC2
POZIOM NADZORU PRZY PROJEKTOWANIU: DSL2
KATEGORIA UŻYTKOWANIA: SC1
KATEGORIA PRODUKCJI KONSTRUKCJI STALOWEJ: PC2

KLASY STALI:
GŁÓWNA KONSTRUKCJA NOŚNA: S355
STAŁ ZIMNOGIĘTA (PLATNIE): S355GD

POWŁOKI ANTYKOROZYJNE:
ZABEZPIECZENIE ANTYKOROZYJNE DO KLASY C3 (wg Tablica 1 PN -EN ISO 12944 -2)

POŁĄCZENIA ŚRUBOWE:
POŁĄCZENIE ZWYKLE NIESPRĘŻONE KAT. "D" Z UŻYCIEM ŚRUB KL. 8.8
STOSOWAĆ ŁĄCZNIKI OCYNKOWANE

POŁĄCZENIA SPAWANE:
POZIOM JAKOŚCI ZŁĄCZY SPAWANYCH: "C"
TOLERANCJE FUNKCJONALNE: KLASA 2
POŁĄCZENIA SPAWANE NIEOPISANE, JEŚLI NIE PODANO INACZEJ:
a) SPOINY WYKONAĆ NA CAŁĘJ DŁUGOŚCI PRZYŁĘGANIA ELEMENTÓW,
b) SPOINY CZŁOWE WYKONAĆ NA PEŁEN PRZETÓR
c) GRUBOŚĆ SPOIN PACHWINOWYCH DOBIERAĆ Z WARUNKU KONSTRUKCYJNEGO
 $0,2t_{max} < a < 0,7t_{min}$

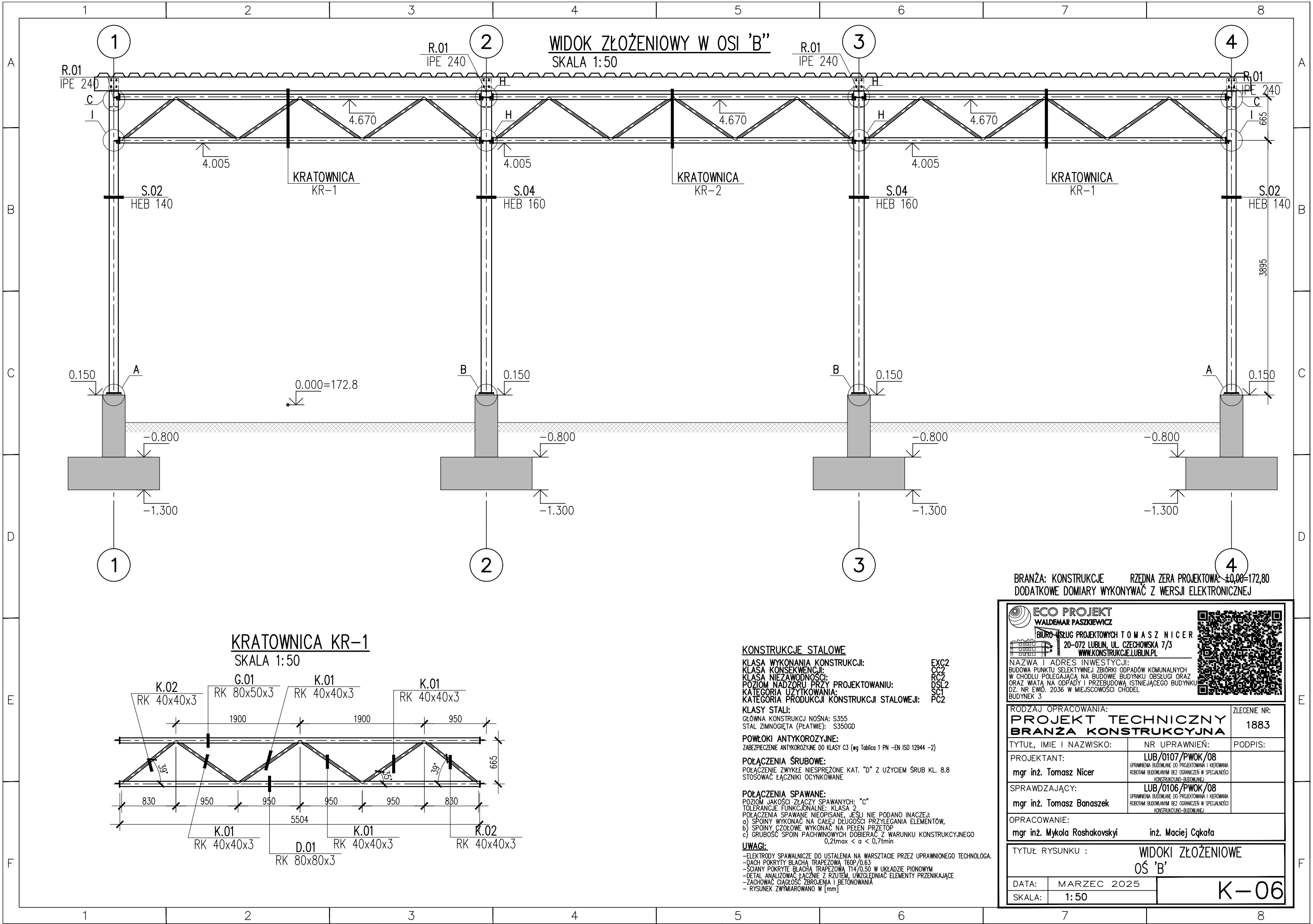
UWAGI:
-ELEKTRODY SPAWALNICZE DO USTALENIA NA WARSZTACIE PRZEZ UPRAWNIONEGO TECHNOLOGA.
-DACH POKRYTY BLACHĄ TRAPEZOWĄ T60P/0.63
-ŚCIANY POKRYTE BLACHĄ TRAPEZOWĄ T14/0.50 W UKŁADZIE PIONOWYM
-DETAL ANALIZOWAĆ ŁĄCZNIE Z RZUTEM, UWZGLĘDNIĆ ELEMENTY PRZENIKAJĄCE
-ZACHOWAĆ CIĄGŁOŚĆ ZBROJENIA I BETONOWANIA
- RYSUNEK ZWYMIAROWANO W [mm]

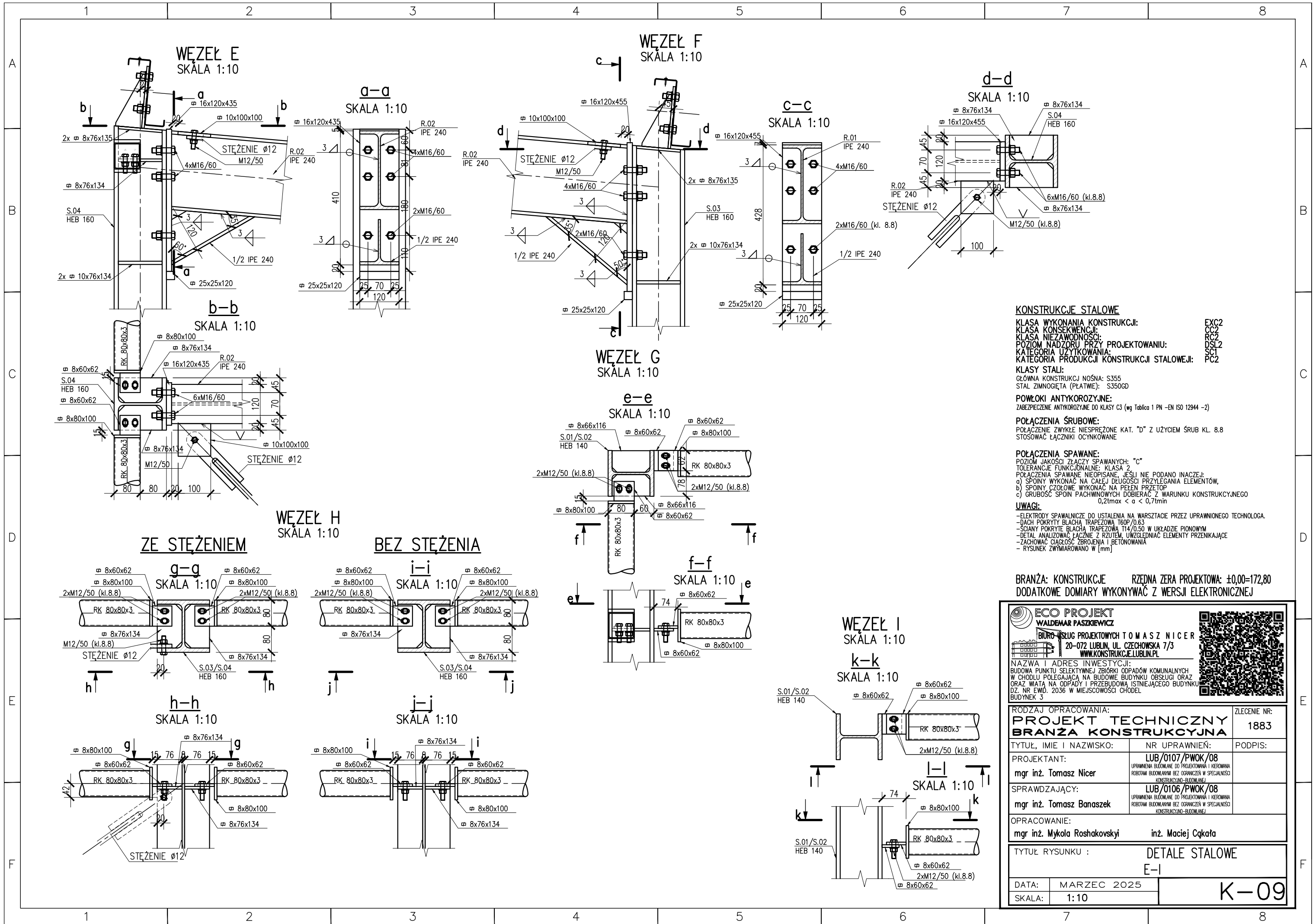
ECO PROJEKT
WALDEMAR PASZKIEWICZ
BIURO USŁUG PROJEKTOWYCH TOMASZ NICER
20-072 LUBLIN, UL. CZECHOWSKA 7/3
WWW.KONSTRUKCJE.LUBLIN.PL

NAZWA I ADRES INWESTYCJI:
BUDOWA PUNKTU SELEKTYWNEJ ZBIÓRKI ODPADÓW KOMUNALNYCH
W CHODLU POŁĘGAJĄCA NA BUDOWIE BUDYNKU OBSŁUGI ORAZ
ORAZ WIATA NA ODPADY I PRZEBUDOWA ISTNIEJĄCEGO BUDYNKU
DZ. NR EWID. 2036 W MIEJSCOWOŚCI CHODEL
BUDYNEK 3



RODZAJ OPRACOWANIA:		ZLECENIE NR:
PROJEKT TECHNICZNY		1883
BRANŻA KONSTRUKCYJNA		
TYTUŁ, IMIE I NAZWISKO:	NR UPRAWNIENI:	PODPIS:
PROJEKTANT:	LUB/0107/PWOK/08	
mgr inż. Tomasz Nicer	UPRAWNIENIA BUDOWLANE DO PROJEKTOWANIA I KIEROWANIA ROBOTAMI BUDOWLANymi BEZ OGRANICZEŃ W SPECJALNOŚCI KONSTRUKCYJNO-BUDOWLANEJ	
SPRAWDZAJĄCY:	LUB/0106/PWOK/08	
mgr inż. Tomasz Banaszek	UPRAWNIENIA BUDOWLANE DO PROJEKTOWANIA I KIEROWANIA ROBOTAMI BUDOWLANymi BEZ OGRANICZEŃ W SPECJALNOŚCI KONSTRUKCYJNO-BUDOWLANEJ	
OPRACOWANIE:		
mgr inż. Mykła Roshakovskiy	inż. Maciej Cikota	
TYTUŁ RYSUNKU : PRZEKRÓJ A-A		
DATA:	MARZEC 2025	K-04
SKALA:	1:75	





KONSTRUKCJE STALOWE

KLASA WYKONANIA KONSTRUKCJI: EXC2
KLASA KONSEKWENCJI: CC2
KLASA NIEZAWODNOŚCI: RC2
POZIOM NADZORU PRZY PROJEKTOWANIU: DSL2
KATEGORIA UŻYTKOWANIA: SC1
KATEGORIA PRODUKCJI KONSTRUKCJI STALOWEJ: PC2

KLASY STALI:
GŁÓWNA KONSTRUKCJA NOŚNA: S355
STAL ZIMNOGIĘTA (PLATNIE): S350GD

POWŁOKI ANTYKOROZYJNE:
ZABEZPIECZENIE ANTYKOROZYJNE DO KLASY C3 (wg Tablica 1 PN -EN ISO 12944 -2)

POLĄCZENIA ŚRUBOWE:
POLĄCZENIE ZWYKLE NIESPRĘŻONE KAT. "D" Z UŻYCIEM ŚRUB KL. 8.8
STOSOWAĆ ŁĄCZNIKI OCYNKOWANE

POLĄCZENIA SPAWANE:
POZIOM JAKOŚCI ZŁĄCZY SPAWANYCH: "C"
TOLERANCJE FUNKCJONALNE: KLASA 2
POLĄCZENIA SPAWANE NIEOPISANE, JEŚLI NIE PODANO INACZEJ:
a) SPOINY WYKONAĆ NA CAŁĘJ DŁUGOŚCI PRZYŁĘGANIA ELEMENTÓW,
b) SPOINY CZOŁOWE WYKONAĆ NA PEŁEN PRZETOP
c) GRUBOŚĆ SPOIN PACHWINOWYCH DOBIERAĆ Z WARUNKU KONSTRUKCYJNEGO
0,2t_{max} < a < 0,7t_{min}

UWAGI:
-ELEKTRODY SPAWALNICZE DO USTALENIA NA WARSZTACIE PRZEZ UPRAWNIOWIEGO TECHNOLOGA.
-DACH POKRYTY BLACHĄ TRAPEZOWĄ T60P/0,63
-SŁOBY POKRYTE BLACHĄ TRAPEZOWĄ T14/0,50 W UKŁADZIE PIONOWYM
-DETAL ANALIZOWAĆ ŁĄCZNIE Z RZUTEM, UWZGLĘDNIĆ ELEMENTY PRZENIKAJĄCE
-ZACHOWAĆ CIĄGŁOŚĆ ZBRÓJENIA I BETONOWANIA
- RYSUNEK ZWYMIAROWANO W [mm]

BRANŻA: KONSTRUKCJE RZĘDNA ZERA PROJEKTOWA: ±0,00=172,80
DODATKOWE DOMIARY WYKONYWAĆ Z WERSJI ELEKTRONICZNEJ

**ECO PROJEKT**
WALDEMAR PASZKIEWICZ
BIURO USŁUG PROJEKTOWYCH TOMASZ NICER
20-072 LUBLIN, UL. CZECHOWSKA 7/3
WWW.KONSTRUKCJE.LUBLIN.PL



NAZWA I ADRES INWESTYCJI:
BUDOWA PUNKTU SELEKTYWNEJ ZBIÓRKI ODPADÓW KOMUNALNYCH
W CHODLU POŁEGAJĄCA NA BUDOWIE BUDYNKU OBSŁUGI ORAZ
ORAZ WIATA NA ODPADY I PRZEBUDOWA ISTNIEJĄCEGO BUDYNKU
DZ. NR EWID. 2036 W MIEJSCOWOŚCI CHODEL
BUDYNEK 3

RODZAJ OPRACOWANIA:
PROJEKT TECHNICZNY
BRANŻA KONSTRUKCYJNA

ZLECENIE NR:
1883

TYTUŁ, IMIE I NAZWISKO:
mgr inż. Tomasz Nicer

NR UPRAWNIENI:
LUB/0107/PWOK/08
UPRAWNIENIA BUDOWLANE DO PROJEKTOWANIA I KIEROWANIA
ROBOTAMI BUDOWLANymi BEZ OGRANICZEŃ W SPECJALNOŚCI
KONSTRUKCYJNO-BUDOWLANEJ

PODPIS:

SPRAWDZAJĄCY:
mgr inż. Tomasz Banaszek

LUB/0106/PWOK/08
UPRAWNIENIA BUDOWLANE DO PROJEKTOWANIA I KIEROWANIA
ROBOTAMI BUDOWLANymi BEZ OGRANICZEŃ W SPECJALNOŚCI
KONSTRUKCYJNO-BUDOWLANEJ

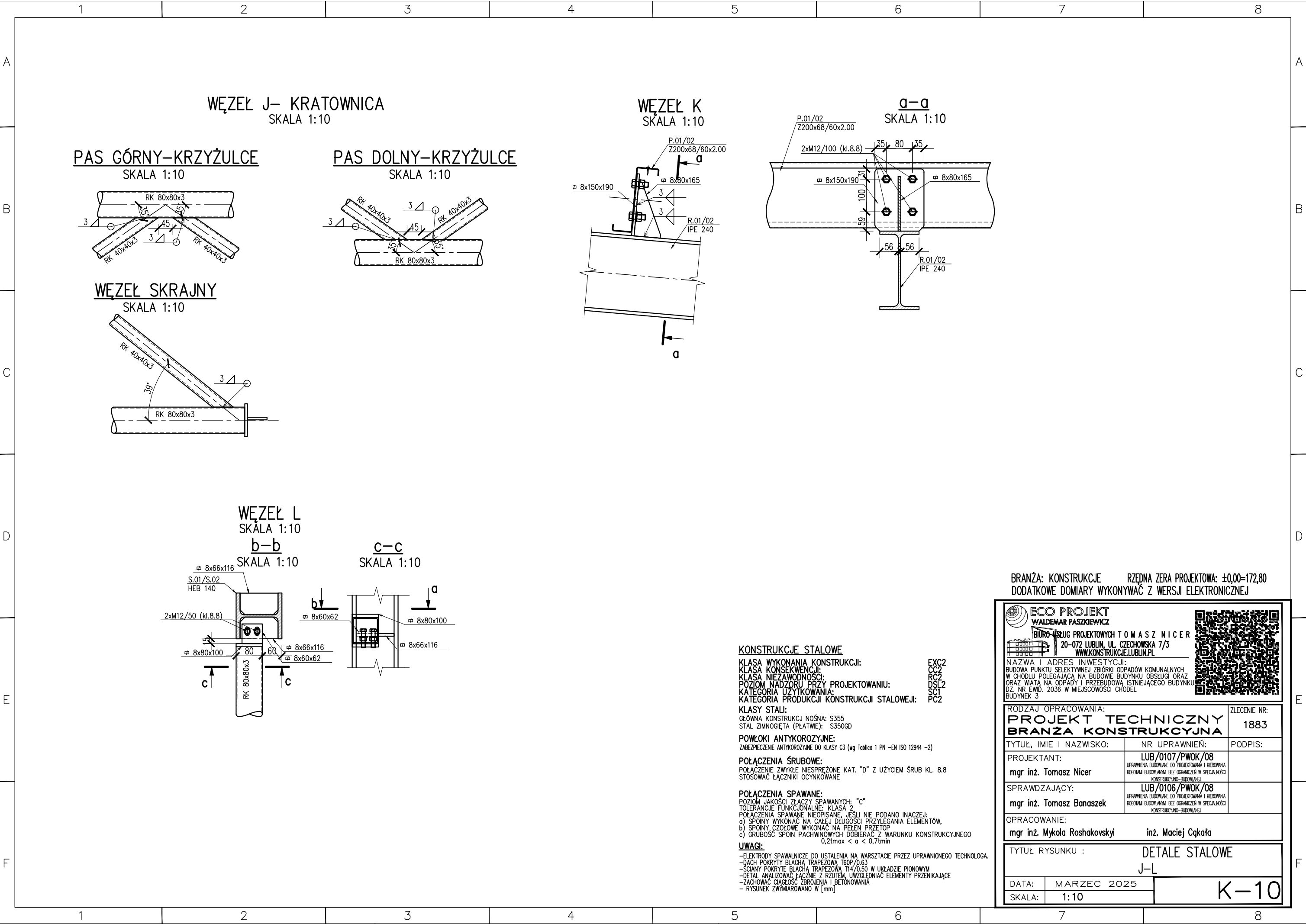
OPRACOWANIE:
mgr inż. Mykła Roshakovskiy inż. Maciej Cikota

TYTUŁ RYSUNKU :
DETAL STALOWE
E-I

DATA:
MARZEC 2025

SKALA:
1:10

K-09



WĘZEŁ J- KRATOWNICA
SKALA 1:10

PAS GÓRNY-KRZYŻULCE
SKALA 1:10

PAS DOLNY-KRZYŻULCE
SKALA 1:10

WĘZEŁ SKRAJNY
SKALA 1:10

WĘZEŁ K
SKALA 1:10

a-a
SKALA 1:10

WĘZEŁ L
SKALA 1:10

b-b
SKALA 1:10

c-c
SKALA 1:10

KONSTRUKCJE STALOWE

KLASA WYKONANIA KONSTRUKCJI: EXC2
KLASA KONSEKWENCJI: CC2
KLASA NIEZAWODNOŚCI: RC2
POZIOM NADZORU PRZY PROJEKTOWANIU: DSL2
KATEGORIA UŻYTKOWANIA: SC1
KATEGORIA PRODUKCJI KONSTRUKCJI STALOWEJ: PC2

KLASY STALI:
GŁÓWNA KONSTRUKCJA NOŚNA: S355
STAŁ ZIMNOGIĘTA (PLATWIE): S350GD

POWŁOKI ANTYKOROZYJNE:
ZABEZPIECZENIE ANTYKOROZYJNE DO KLASY C3 (wg Tablica 1 PN -EN ISO 12944 -2)

POŁĄCZENIA ŚRUBOWE:
POŁĄCZENIE ZWYKŁE NIESPRĘŻONE KAT. "D" Z UŻYCIEM ŚRUB KL. 8.8
STOSOWAĆ ŁĄCZNIKI OCYNKOWANE

POŁĄCZENIA SPAWANE:
POZIOM JAKOŚCI ZŁĄCZY SPAWANYCH: "C"
TOLERANCJE FUNKCYJNALNE: KLASA 2
POŁĄCZENIA SPAWANE NIEOPISANE, JEŚLI NIE PODANO INACZEJ:
a) SPOINY WYKONAĆ NA CAŁEJ DŁUGOŚCI PRZYŁĘGANIA ELEMENTÓW,
b) SPOINY CZOŁOWE WYKONAĆ NA PEŁEN PRZETÓP
c) GRUBOŚĆ SPOIN PACHWINOWYCH DOBIERAĆ Z WARUNKU KONSTRUKCYJNEGO
0,2tmax < a < 0,7tmin

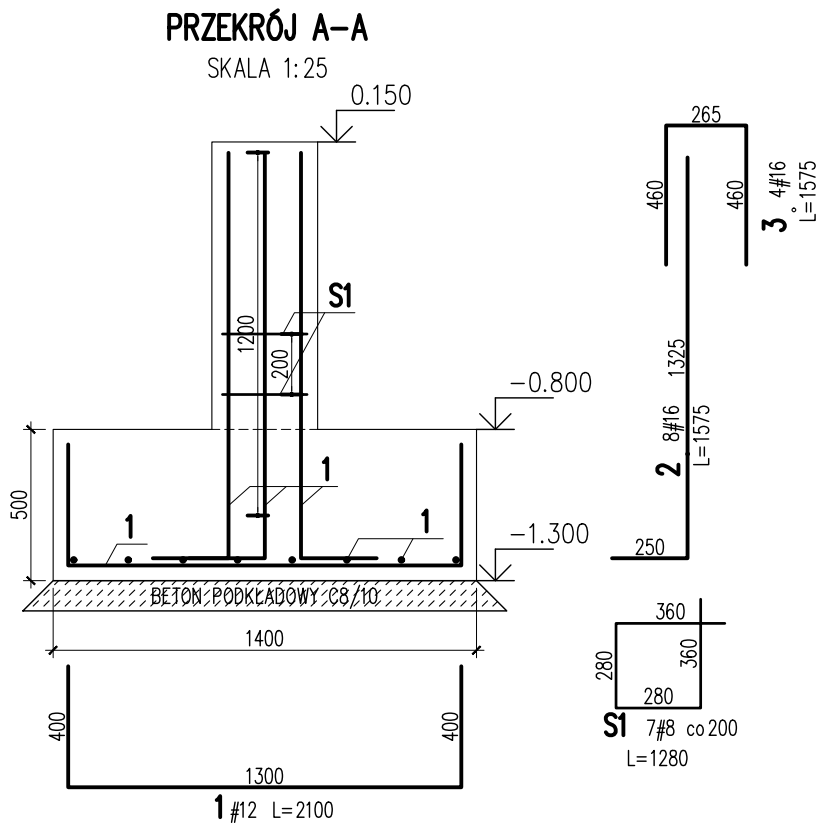
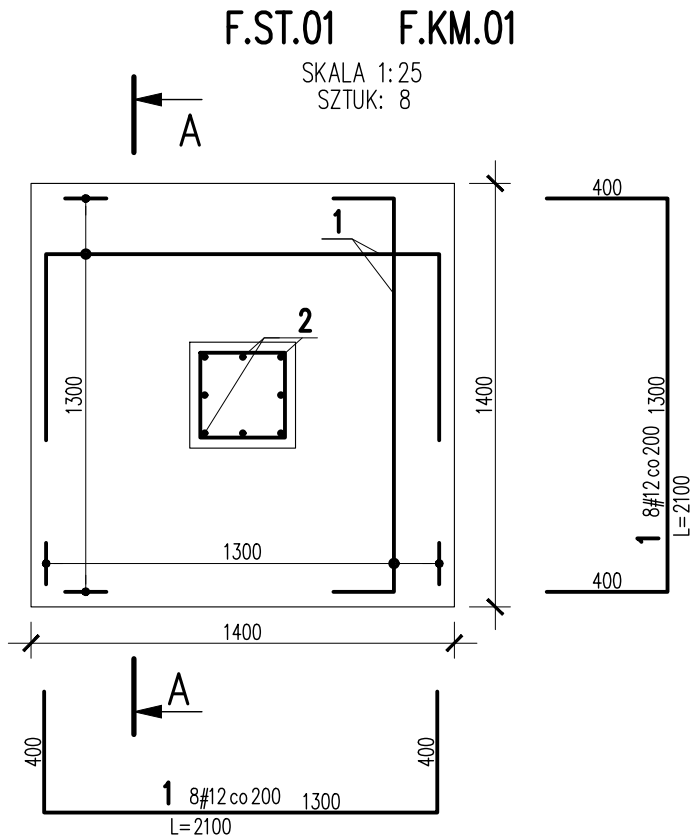
UWAGI:
-ELEKTRODY SPAWALNICZE DO USTALENIA NA WARSZTACIE PRZEZ UPRAWNIONEGO TECHNOLOGA.
-DACH POKRYTY BLACHĄ TRAPEZOWĄ T60P/0.63
-SCIANY POKRYTE BLACHĄ TRAPEZOWĄ T14/0.50 W UKŁADZIE PIONOWYM
-DETAL ANALIZOWAĆ ŁĄCZNIE Z RZUTEM, UWZGLĘDNIĆ ELEMENTY PRZENIKAJĄCE
-ZACHOWAĆ CIĄGŁOŚĆ ZBROJENIA I BETONOWANIA
- RYSUNEK ZWYMIAROWANO W [mm]

BRANŻA: KONSTRUKCJE RZĘDNA ZERA PROJEKTOWA: ±0,00=172,80
DODATKOWE DOMIARY WYKONYWAĆ Z WERSJI ELEKTRONICZNEJ

ECO PROJEKT
WALDEMAR PASZKIEWICZ
BIURO USŁUG PROJEKTOWYCH TOMASZ NICER
20-072 LUBLIN, UL. CZECHOWSKA 7/3
WWW.KONSTRUKCJE.LUBLIN.PL

NAZWA I ADRES INWESTYCJI:
BUDOWA PUNKTU SELEKTYWNEJ ZBIÓRKI ODPADÓW KOMUNALNYCH
W CHODLU POLEGAJĄCA NA BUDOWIE BUDYNKU OBSŁUGI ORAZ
ORAZ WIATA NA ODPADY I PRZEBUDOWA ISTNIEJĄCEGO BUDYNKU
DZ. NR EWID. 2036 W MIEJSCOWOŚCI CHODEL
BUDYNEK 3

RODZAJ OPRACOWANIA:		ZLECENIE NR:
PROJEKT TECHNICZNY		1883
BRANŻA KONSTRUKCYJNA		
TYTUŁ, IMIE I NAZWISKO:	NR UPRAWNIENI:	PODPIS:
PROJEKTANT:	LUB/0107/PWOK/08	
mgr inż. Tomasz Nicer	UPRAWNIENIA BUDOWLANE DO PROJEKTOWANIA I KIEROWANIA ROBOTAMI BUDOWLANymi BEZ OGRANICZEŃ W SPECJALNOŚCI KONSTRUKCYJNO-BUDOWLANEJ	
SPRAWDZAJĄCY:	LUB/0106/PWOK/08	
mgr inż. Tomasz Banaszek	UPRAWNIENIA BUDOWLANE DO PROJEKTOWANIA I KIEROWANIA ROBOTAMI BUDOWLANymi BEZ OGRANICZEŃ W SPECJALNOŚCI KONSTRUKCYJNO-BUDOWLANEJ	
OPRACOWANIE:		
mgr inż. Mykła Roshakovskiy		inż. Maciej Cikota
TYTUŁ RYSUNKU : DETALE STALOWE		
J-L		
DATA:	MARZEC 2025	K-10
SKALA:	1:10	



KONSTRUKCJE ŻELBETOWE

BETON wg PN-EN 206+A1:2016-12 :

MAKS. WSKAŹNIK W/C - 0,50

MIN ILOŚĆ CEMENTU: 300kg/m³

MIN ZAWARTOŚĆ POW. 4%

KRUSZYWO ZGODNE Z PN-EN 12620:2000

BETON:

FUNDAMENTY C25/30 W8 F150 XC2

KOMINKI: C25/30 W8 F150 XC2

BETON PODKŁADOWY: BETON C8/10

STAL ZBROJENIOWA:

PRĘTY ŚREDNICY >#8 - B500SP (AIIIIN) - EPSTAL

PRĘTY ŚREDNICY <#8 - B500B (AIIIN)

IZOLACJE:

IZOLACJE- WG BRANŻY ARCHITEKTURA

KLASA EKSPOZYCJI: OTULINA:

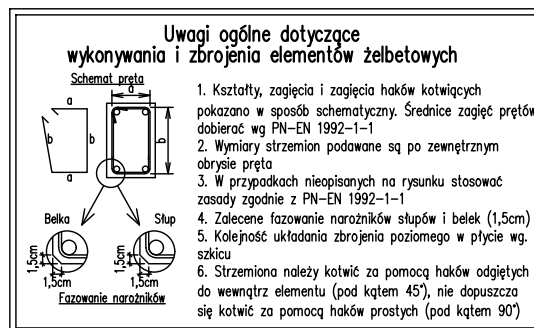
50mm

35 mm

BRANŻA: KONSTRUKCJE RZĘDNA ZERA PROJEKTOWA: ±0,00=172,80
DODATKOWE DOMIARY WYKONYWAĆ Z WERSJI ELEKTRONICZNEJ

3	4	#16	1575			6.3	
2	8	#16	1575			12.6	
1	16	#12	2100		33.6		
S1	7	#8	1280	9			
Nr	Ilość [szt]	Sred [mm]	Dług [mm]	#8	#12	#16	UWAGI
RAZEM wg srednic [m]				9	33.6	18.9	
MASA 1mb [kg/m]				0.395	0.888	1.578	
RAZEM wg srednic [kg]				3.6	29.8	29.8	
RAZEM wg gat. stali [kg]					63.2		
RAZEM [kg]					63.2		

ZESTAWIENIE DLA JEDNEGO ELEMENTU
ZESTAWIENIE x8



UWAGI:

- ZACHOWAĆ CIĄGŁOŚĆ ZBROJENIA
- ZACHOWAĆ CIĄGŁOŚĆ BETONOWANIA
- RYSunEK ZWYMIAROWANO W [mm]
- ROZPATRYWAĆ ŁĄCZNIE Z RZUTEM, UWZGLĘDNIĆ ELEMENTY PRZENIKAJĄCE
- OSADZIĆ STARTERY SŁUPÓW I TRZPIENI

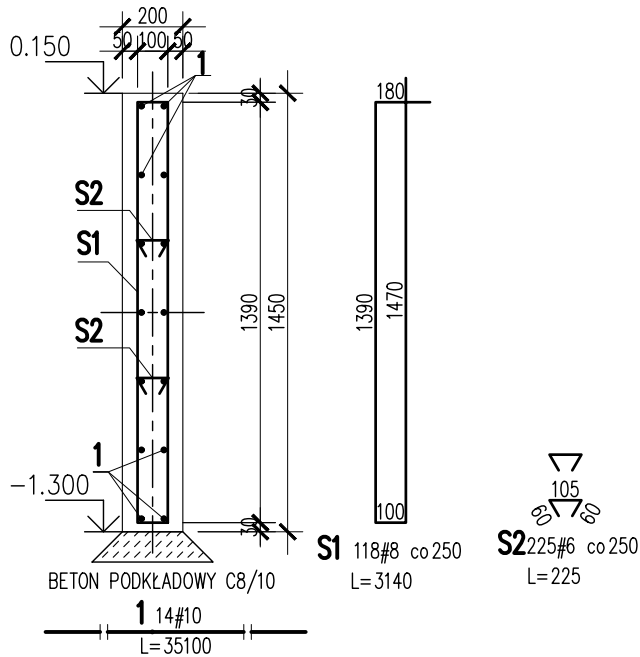
ECO PROJEKT
WALDEMAR PASZKIEWICZ
BIURO USŁUG PROJEKTOWYCH TOMASZ NICER
20-072 LUBLIN, UL. CZECHOWSKA 7/3
WWW.KONSTRUKCJE.LUBLIN.PL

NAZWA I ADRES INWESTYCJI:
BUDOWA PUNKTU SELEKTYWNEJ ZBIÓRKI ODPADÓW KOMUNALNYCH
W CHODLU POLEGAJĄCA NA BUDOWIE BUDYNKU OBSŁUGI ORAZ
ORAZ WIATA NA ODPADY I PRZEBUDOWA ISTNIEJĄCEGO BUDYNKU
DZ. NR EWD. 2036 W MIEJSCOWOŚCI CHODEL
BUDYNEK 3

RODZAJ OPRAWOWANIA: PROJEKT TECHNICZNY BRANŻA KONSTRUKCYJNA		ZLECENIE NR: 1883
TYTUŁ, IMIE I NAZWISKO:	NR UPRAWNIENI:	PODPIS:
PROJEKTANT: mgr inż. Tomasz Nicer	LUB/0107/PWOK/08 UPRAWNIENIA BUDOWLANE DO PROJEKTOWANIA I KIEROWANIA ROBOTAMI BUDOWLANymi BEZ OGRANICZEŃ W SPECJALNOŚCI KONSTRUKCYJNO-BUDOWLANEJ	
SPRAWDZAJĄCY: mgr inż. Tomasz Banaszek	LUB/0106/PWOK/08 UPRAWNIENIA BUDOWLANE DO PROJEKTOWANIA I KIEROWANIA ROBOTAMI BUDOWLANymi BEZ OGRANICZEŃ W SPECJALNOŚCI KONSTRUKCYJNO-BUDOWLANEJ	
OPRAWOWANIE: mgr inż. Mykola Roshakovskiy inż. Maciej Czakata		
TYTUŁ RYSUNKU : STOPA FUNDAMENTOWA F.ST.01 KOMINEK F.KM.01		
DATA:	MARZEC 2025	K-12
SKALA:	1:25	

ŚCIANA COKŁOWA F.SC.01

SKALA 1:25 (20% ZAKŁAD)
L=29.25 m

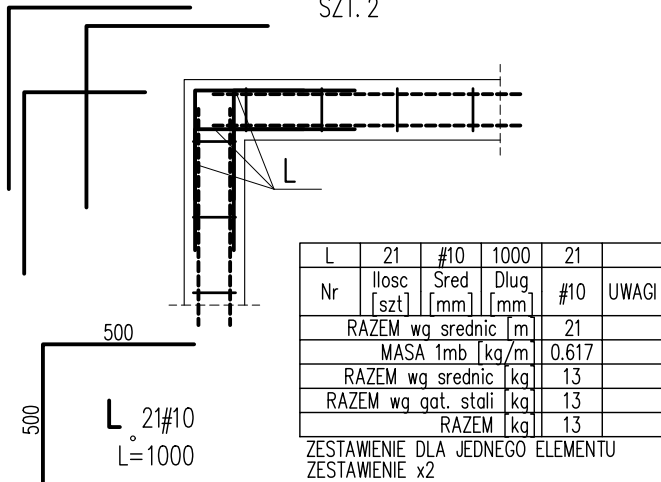


1	14	#10	35100			491.4	
S2	225	#6	225	50.6			
S1	118	#8	3140		370.5		
Nr	Ilość [szt]	Sred [mm]	Dług [mm]	#6	#8	#10	UWAGI
RAZEM wg średnic [m]				50.6	370.5	491.4	
MASA 1mb [kg/m]				0.222	0.395	0.617	
RAZEM wg średnic [kg]				11.2	146.3	303.2	
RAZEM wg gat. stali [kg]					460.7		
RAZEM [kg]					460.7		

ZESTAWIENIE DLA JEDNEGO ELEMENTU

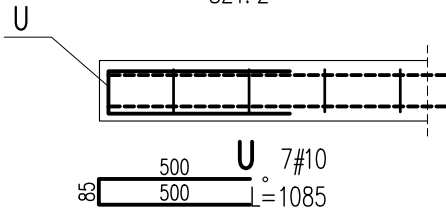
ZBROJENIE NAROŻY ŚCIANY COKŁOWEJ

SKALA 1:25
DETAL "L"
SZT. 2



ZAKOŃCZENIE SWOBODNE ŚCIANY COKŁOWEJ

SKALA 1:25
SZT. 2



U	7	#10	1085	7.6	
Nr	Ilość [szt]	Sred [mm]	Dług [mm]	#10	UWAGI
RAZEM wg średnic [m]				7.6	
MASA 1mb [kg/m]				0.617	
RAZEM wg średnic [kg]				4.7	
RAZEM wg gat. stali [kg]				4.7	
RAZEM [kg]				4.7	

ZESTAWIENIE DLA JEDNEGO ELEMENTU
ZESTAWIENIE x2

Uwagi ogólne dotyczące wykonywania i zbrojenia elementów żelbetonowych

Schemat pręta

1. Kształty, zagięcia i zagięcia haków kotwiących pokazano w sposób schematyczny. Średnice zagieć prętów dobierać wg PN-EN 1992-1-1

2. Wymiary strzemiem podawane są po zewnętrznym obrysie pręta

3. W przypadkach nieopisanych na rysunku stosować zasady zgodnie z PN-EN 1992-1-1

4. Zalecane fazowanie narożników słupów i belek (1,5cm)

5. Kolejność układania zbrojenia poziomego w płycie wg. szkicu

6. Strzemia należy kotwić za pomocą haków odgiętych do wewnątrz elementu (pod kątem 45°), nie dopuszcza się kotwić za pomocą haków prostych (pod kątem 90°)

Fazowanie narożników

- UWAGI:**
- ZACHOWAĆ CIĄGŁOŚĆ ZBROJENIA
 - ZACHOWAĆ CIĄGŁOŚĆ BETONOWANIA
 - RYSUNEK ZWYMIAROWANO W [mm]
 - ROZPATRYWAĆ ŁĄCZNIE Z RZUTEM, UWZGLĘDNIĆ ELEMENTY PRZENIKAJĄCE
 - OSADZIĆ STARTERY SŁUPÓW I TRZPIENI

KONSTRUKCJE ŻELBETOWE

BETON wg PN-EN 206+A1:2016-12 :

MAKS. WSKAŹNIK w/c – 0,50
MIN ILOŚĆ CEMENTU: 300kg/m³
MIN ZAWARTOŚĆ POW. 4%
KRUSZYWO ZGODNE Z PN-EN 12620:2000

BETON: FUNDAMENTY C25/30 W8 F150 XC2 50mm
KOMINKI: C25/30 W8 F150 XC2 35 mm
BETON PODKŁADOWY: BETON C8/10

STAL ZBROJENIOWA:

PRĘTY ŚREDNICY >#8 – B500SP (AIIIIN) – EPSTAL
PRĘTY ŚREDNICY <#8 – B500B (AIIIIN)

IZOLACJE:

IZOLACJE – WG BRANŻY ARCHITEKTURA

BRANŻA: KONSTRUKCJE RZĘDNA ZERA PROJEKTOWA: ±0,00=172,80
DODATKOWE DOMIARY WYKONYWAĆ Z WERSJI ELEKTRONICZNEJ

ECO PROJEKT
WALDEMAR PASZKIEWICZ
BIURO USŁUG PROJEKTOWYCH TOMASZ NICER
20-072 LUBLIN, UL. CZECHOWSKA 7/3
WWW.KONSTRUKCJE.LUBLIN.PL

NAZWA I ADRES INWESTYCJI:
BUDOWA PUNKTU SELEKTYWNEJ ZBIÓRKI ODPADÓW KOMUNALNYCH
W CHODLU POŁEGAJĄCA NA BUDOWIE BUDYNKU OBSŁUGI ORAZ
ORAZ WIATA NA ODPADY I PRZEBUDOWA ISTNIEJĄCEGO BUDYNKU
DZ. NR EWD. 2036 W MIEJSCOWOŚCI CHÓDEL
BUDYNEK 3

RODZAJ OPRAWOWANIA: PROJEKT TECHNICZNY BRANŻA KONSTRUKCYJNA		ZLECENIE NR: 1883
TYTUŁ, IMIE I NAZWISKO: mgr inż. Tomasz Nicer	NR UPRAWNIENI: LUB/0107/PWOK/08	PODPIS:
PROJEKTANT: mgr inż. Tomasz Nicer	UPRAWNIENIA BUDOWLANE DO PROJEKTOWANIA I KIEROWANIA ROBOTAMI BUDOWLANymi BEZ OGRANICZEŃ W SPECJALNOŚCI KONSTRUKCYJNO-BUDOWLANEJ	
SPRAWDZAJĄCY: mgr inż. Tomasz Banaszek	LUB/0106/PWOK/08	
OPRAWOWANIE: mgr inż. Mykola Roshakovskiy inż. Maciej Czakata		
TYTUŁ RYSUNKU : ŚCIANA COKŁOWA F.SC.01		
DATA: SKALA:	MARZEC 2025 1:25	K-13